



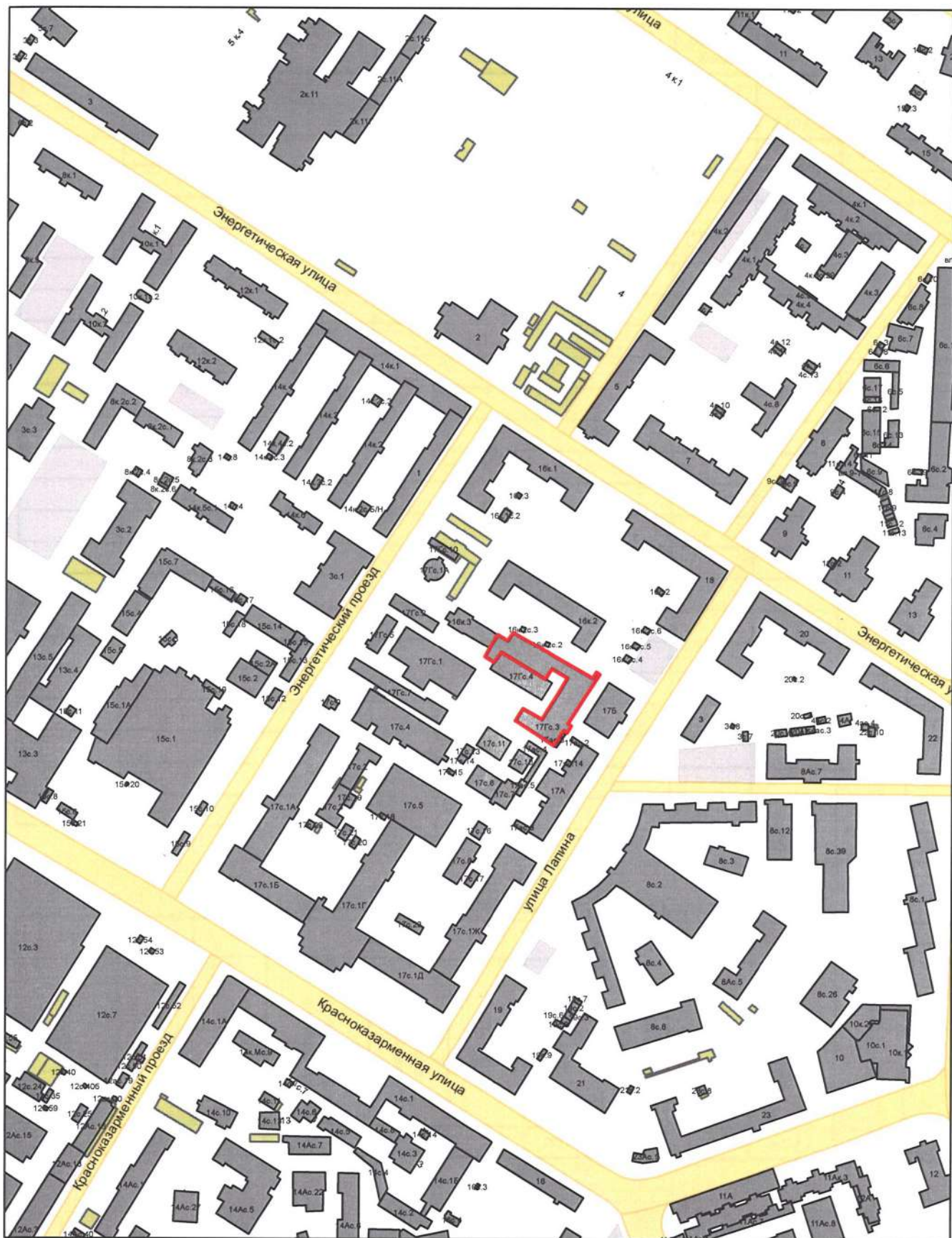








# Ситуационный план объекта недвижимого имущества



Масштаб 1:4000

 - здание





### III. Техническое описание конструктивных элементов здания (основной пристройки), определение физического износа

Лит. стр.3 Год постройки 1967 Число этажей 3

Группа капитальности I Вид внутренней отделки простая

№№ п-п	Наименование конструктивных элементов	Описание конструктивных элементов (материал, конструкция, отделка и прочее)	Техническое состояние (осадки, трещины, гниль и т.п.)	Удельный вес по таблице	Поправки к удельному весу в %	Удельный вес констр. элем. с поправками	Износ в %	% износа к стр. гр.7 х гр.10 100	Тек. изм. износ в %		
									элемента	к строению	
1	Фундаменты	<i>железобетонные</i>	<i>мелкие трещины</i>	4	1	4	35	1,4			
2	а) Стены и их наружная отделка	<i>кирпич</i>	<i>мелкие трещины</i>	26	1	26	35	9,1			
	б) перегородки	<i>кирпич, гипсокартон</i>									
3	Перекрытия (покрытия)	<i>железобетонные</i>	<i>неровности, трещины в швах</i>	9	1	9	35	3,15			
4	Крыша	<i>металлическая</i>	<i>следы коррозии</i>	6	1	6	35	2,1			
5	Полы	<i>цементная стяжка, плитка, линолеум</i>	<i>незначительные потертости</i>	5	1	5	35	1,75			
6	Проемы	оконные	<i>неплотный притвор</i>	10	1	10	35	3,5			
		дверные									<i>деревянные, металлические</i>
7	Внутренняя отделка	<i>штукатурка, побелка, окраска</i>	<i>отслоение, загрязнение, трещины</i>	12	1	12	35	4,2			
8	Сан. и электротехнические устройства	отопление	<i>следы ремонта</i>	15	1	15	35	5,3			
		водопровод									+
		канализация									+
		гор. водоснабжение									+
		газоснабжение									-
		электроосвещение									+
		радио									+
		телефон									+
		вентиляция									+
9	Прочие работы	<i>отмостка</i>	<i>незначительная осадка, трещины</i>	13	1	13	35	4,55			

Итого 100 x 100 x 35 x

% износа, приведенный к 100 по формуле  $\frac{\% \text{ износа (гр.11)} \times 100}{\text{удельный вес (гр.7)}} = 35 \%$

#### IV. Техническое описание пристроек и других частей здания, определение физического износа

Наименование конструктивных элементов	литера	удельный вес по таблице	поправки	удельный вес с поправкой	литера	удельный вес по таблице	поправки	удельный вес с поправкой	литера	удельный вес по таблице	поправки	удельный вес с поправкой
Стены и перегородки												
Перекрытия												
Крыша												
Полы												
Проемы												
Отделочные работы												
Электроосвещение												
Прочие работы												
Итого			x								x	

Наименование конструктивных элементов	литера	удельный вес по таблице	поправки	удельный вес с поправкой	литера	удельный вес по таблице	поправки	удельный вес с поправкой	литера	удельный вес по таблице	поправки	удельный вес с поправкой
Стены и перегородки												
Перекрытия												
Крыша												
Полы												
Проемы												
Отделочные работы												
Электроосвещение												
Прочие работы												
Итого			x				x				x	

#### V. Исчисление инвентаризационной стоимости здания (строения) и его частей в ценах 1991 года, руб.

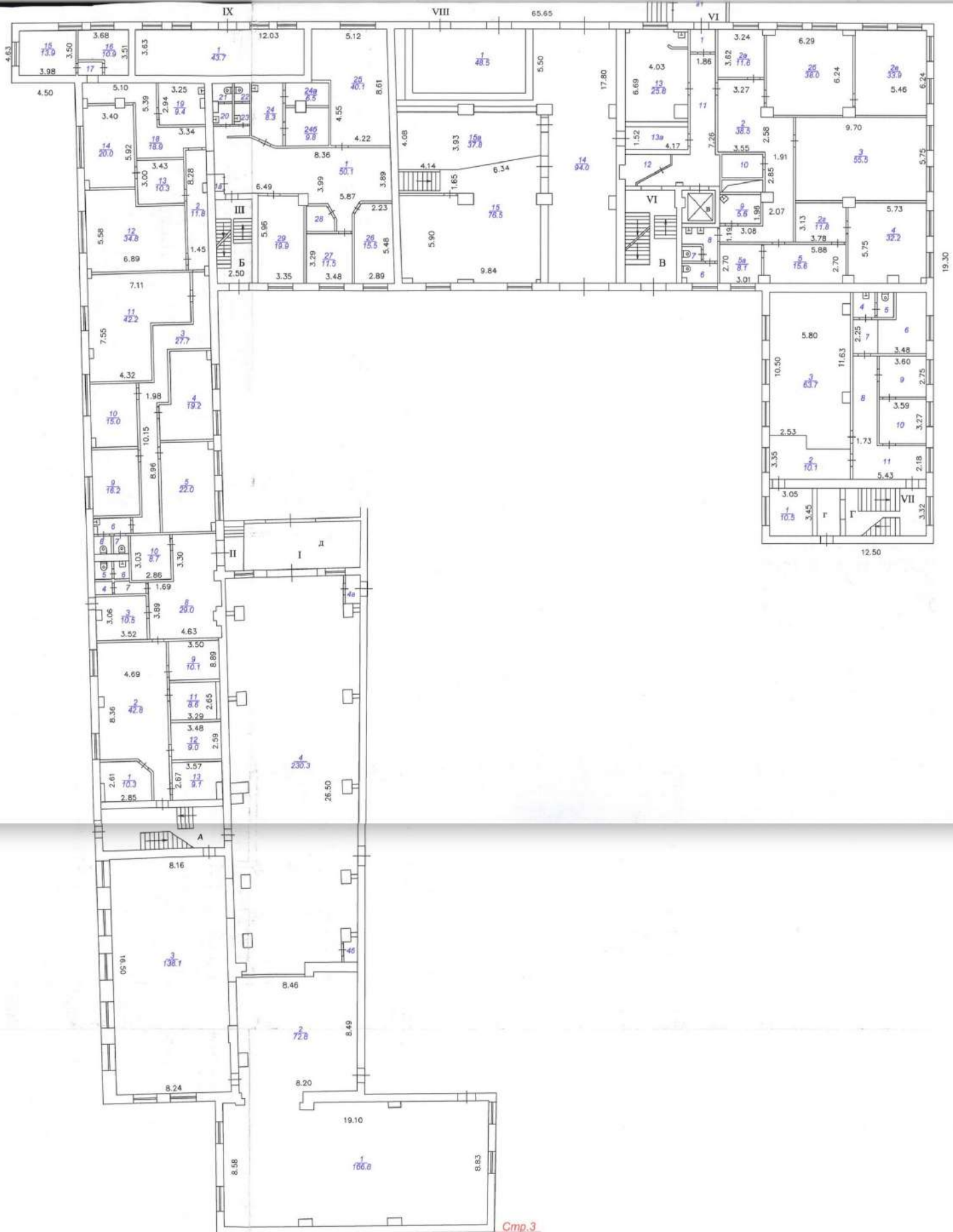
Литера по плану	Часть здания (строения), пристройки	№ сборника	№ таблицы	Измеритель	Стоимость измерителя по таблице	Поправки к стоимости (коэффициенты) на						Стоимость измерителя с поправкой	К-во объем -куб.м; площ. кв.м.	Восстановительная стоимость, руб.	Износ, %	Действит. стоимость, руб.	
						удел. вес	груп. капит.	благоустройство	подвал	объем	этажность						перевод в цены 1991 г.
стр.3	Учебно-производственный корпус	4	53a	м3	27,0	1,00	1,00	-	-	-	-	1,96	52,92	26079	1380101	35	897066
													Всего:	1380101		897066	





Стр.3  
подвал

Росреестр	ФГИП "Ростехинвентаризация-Федеральное БТИ"	РФ
лист 1	Поземный план здания расположенного по адресу: г. Москва ул. Красноказарменная, д.17Г, стр.3	Масштаб 1:200
листов 4		
Дата	Исполнитель	Фамилия И.О.
21.05.2010	Выполнил	Рычков К.М.
21.05.2010	Проверил	Олейников В.В.





Стр.3  
2 этаж

Росреестр	ФГУП «Росгипиенвентуризация-Федеральное БТИ»	РФ
лист 3	Постановка план здания расположенного по адресу: г.Москва ул.Красноказарменная, д.171, стр.3	Масштаб 1:200
лист 4		Подпись
Дата	Исполнитель	Фамилия И.О.
21.05.2010	Выполнил	Рычков К.М.
21.05.2010	Проверил	Олейников В.В.





Стр.3  
3 этаж

Росреестр	ФГУП "Ростехинвентаризация-Оценочное БТИ"	РФ
лист 4	Поможный план здания	Масштаб
листов 4	расположенно по адресу: г. Москва	1:200
Дата	Исполнитель	Подпись
21.05.2010	Выполнил	Рычков К.М.
21.05.2010	Проверил	Олейников В.В.

### Экспликация к поэтажным планам здания

Литера по плану	Этаж	Номер помещения	Номер комнаты	Назначение частей помещения	Формула подсчета частей помещения	Площади			Высота помещений	Примечание
						общая	основная	вспомогательная		
стр.3	II	I	1	коридор		6,2		6,2	2,80	
			2	кладовая		15,5		15,5		
			3	кладовая		1,9		1,9		
			4	кладовая		8,6		8,6		
			5	кладовая		12,4		12,4		
			6	коридор		57,5		57,5		
			7	умывальная		8,3		8,3		
			8	умывальная		0,9		0,9		
			9	уборная		1,0		1,0		
			10	уборная		1,7		1,7		
			11	уборная		1,4		1,4		
			12	прочее		40,6		40,6		
			13	кладовая		24,8		24,8		
			14	прочее		72,4		72,4		
			15	прочее		32,7		32,7		
			16	коридор		19,1		19,1		
			17	прочее		22,5		22,5		
			18	склад		26,7	26,7			
			19	склад		28,3	28,3			
			20	кладовая		5,5		5,5		
			21	коридор		7,2		7,2		
			22	душевая		7,6		7,6		
			23	уборная		1,6		1,6		
			24	умывальная		2,6		2,6		
			25	прочее		7,5		7,5		
			26	прочее		11,4		11,4		
			27	склад		53,7	53,7			
			28	коридор		4,1		4,1		
			29	коридор		5,1		5,1		
			30	раздевалка		3,5		3,5		
			31	кабинет		19,1	19,1			
			32	прочее		34,0		34,0		
			33	коридор		18,6		18,6		
			А	лестн.клетка		22,8		22,8		
			Б	лестн.клетка		14,3		14,3		
				<b>итого по I помещению :</b>		<b>601,1</b>	<b>127,8</b>	<b>473,3</b>		
стр.3	II	II	1	производственное		27,9	27,9		2,65	
			2	прочее		43,0		43,0		
			3	склад		31,1	31,1			
			4	кладовая		3,9		3,9		
			4а	кладовая		5,4		5,4		
			5	прочее		14,0		14,0		
			5а	прочее		12,8		12,8		
			6	мастерская		8,3	8,3			
			8	мастерская		15,6	15,6			
			9	коридор		25,5		25,5		
			10	венткамера		9,4	9,4			
			11	венткамера		2,8	2,8			
			12	венткамера		2,4	2,4			
			13	венткамера		1,3	1,3			
			14	кладовая		17,4		17,4		
			15	прочее		36,0	36,0			
			20	коридор		31,0		31,0		
			21	венткамера		17,3	17,3			

### Экспликация к поэтажным планам здания

Литера по плану	Этаж	Номер помещения	Номер комнаты	Назначение частей помещения	Формула подсчета частей помещения	Площади			Высота помещений	Примечание
						общая	основная	вспомогательная		
			22	коридор		8,7		8,7		
			25	уборная		2,8		2,8		
			В	лестн.клетка		20,7		20,7		
				<b>итого по II помещению :</b>		<b>337,3</b>	<b>152,1</b>	<b>185,2</b>		
стр.3	II	III	1	прочее		29,0		29,0	2,65	
			2	прочее		12,5		12,5		
			2а	прочее		3,5		3,5		
			3	кабинет		29,6	29,6			
			3а	ком.охраны		7,9	7,9			
			4	коридор		2,5		2,5		
			5	уборная		1,8		1,8		
			6	прочее		6,0		6,0		
			7	прочее		3,0		3,0		
			8	кабинет		21,8	21,8			
			9	коридор		4,1		4,1		
			10	коридор		27,3		27,3		
			11	кабинет		18,3	18,3			
			12	кабинет		10,3	10,3			
			Г	лестн.клетка		19,8		19,8		
				<b>итого по III помещению :</b>		<b>197,4</b>	<b>87,9</b>	<b>109,5</b>		
				<b>итого по подвалу:</b>		<b>1135,8</b>	<b>367,8</b>	<b>768,0</b>		



### Экспликация к поэтажным планам здания

Литера по плану	Этаж	Номер помещения	Номер комнаты	Назначение частей помещения	Формула подсчета частей помещения	Площади			Высота помещений	Примечание			
						общая	основная	вспомогательная					
стр.3	I	I	1	цех		166,8	166,8		3,40				
			2	цех		72,8	72,8						
			3	цех		138,1	138,1						
			4	цех		230,3	230,3						
			4а	прочее		1,9		1,9					
			4б	цех		1,7	1,7						
			д	тамбур		22,8		22,8					
			<b>итого по I помещению :</b>							<b>634,4</b>	<b>609,7</b>	<b>24,7</b>	
			стр.3	I	II	1	кабинет			10,3	10,3		3,40
2	кабинет					42,8	42,8						
3	кабинет					10,5	10,5						
4	прочее					1,1		1,1					
5	уборная					1,2		1,2					
6	умывальная					1,4		1,4					
7	коридор					1,9		1,9					
8	вестибюль					29,0	29,0						
9	кабинет					10,1	10,1						
10	прочее					8,7		8,7					
11	кабинет					8,6	8,6						
12	кабинет					9,0	9,0						
13	кабинет					9,1	9,1						
А	лестн.клетка					21,8		21,8					
<b>итого по II помещению :</b>						<b>165,5</b>	<b>129,4</b>	<b>36,1</b>					
стр.3	I	III	1	коридор		50,1		50,1	3,40				
			1а	шкаф		0,4		0,4					
			2	коридор		11,8		11,8					
			3	прочее		27,7		27,7					
			4	прочее		19,2		19,2					
			5	прочее		22,0		22,0					
			6	умывальная		2,9		2,9					
			7	уборная		1,5		1,5					
			8	уборная		1,0		1,0					
			9	кабинет		16,2	16,2						
			10	прочее		15,0		15,0					
			11	прочее		42,2		42,2					
			12	кабинет		34,8	34,8						
			13	прочее		10,3		10,3					
			14	прочее		20,0		20,0					
			15	кабинет		13,9	13,9						
			16	прочее		10,9		10,9					
			17	прочее		1,8		1,8					
			18	прочее		18,9		18,9					
			19	прочее		9,4		9,4					
			20	умывальная		1,5		1,5					
			21	уборная		1,6		1,6					
			22	уборная		1,6		1,6					
			23	умывальная		1,5		1,5					
			24	прочее		8,3		8,3					
			24а	переговорная		6,5	6,5						
			24б	переговорная		9,8	9,8						
			25	прочее		40,1		40,1					
26	кабинет		15,5	15,5									
27	кабинет		11,5	11,5									
28	кабинет		3,7	3,7									

### Экспликация к поэтажным планам здания

Литера по плану	Этаж	Номер помещения	Номер комнаты	Назначение частей помещения	Формула подсчета частей помещения	Площади			Высота помещений	Примечание
						общая	основная	вспомогательная		
			29	кабинет		19,9	19,9			
			Б	лестн.клетка		14,0		14,0		
				<b>итого по III помещению :</b>		<b>465,5</b>	<b>131,8</b>	<b>333,7</b>		
стр.3	I	VI	1	тамбур		3,3		3,3	3,40	
			2	кабинет		38,5	38,5			
			2а	кабинет		11,6	11,6			
			2б	кабинет		38,0	38,0			
			2в	кабинет		33,9	33,9			
			2г	кабинет		11,8	11,8			
			3	кабинет		55,5	55,5			
			4	кабинет		32,2	32,2			
			5	кабинет		15,6	15,6			
			5а	кабинет		8,1	8,1			
			6	уборная		3,3		3,3		
			7	уборная		1,4		1,4		
			8	умывальная		4,1		4,1		
			9	прочее		5,6		5,6		
			10	подсобное		5,0		5,0		
			11	коридор		20,0		20,0		
			12	прочее		3,8		3,8		
			13	кабинет		25,8	25,8			
			13а	коридор		6,3		6,3		
			14	цех		94,0	94,0			
			15	цех		76,5	76,5			
			15а	склад		37,8		37,8		
			В	лестн.клетка		22,7		22,7		
			в	подъемник		4,5		4,5		
			г1	тамбур		8,1		8,1		
				<b>итого по VI помещению :</b>		<b>567,4</b>	<b>441,5</b>	<b>125,9</b>		
стр.3	I	VII	1	кабинет		10,5	10,5		3,40	
			2	кабинет		10,1	10,1			
			3	кабинет		63,7	63,7			
			4	прочее		2,6		2,6		
			5	прочее		2,7		2,7		
			6	кабинет		12,6	12,6			
			7	кабинет		4,0	4,0			
			8	кабинет		11,0	11,0			
			9	кабинет		9,9	9,9			
			10	кабинет		11,7	11,7			
			11	кабинет		12,0	12,0			
			Г	лестн.клетка		20,4		20,4		
			г	коридор		5,1		5,1		
				<b>итого по VII помещению :</b>		<b>176,3</b>	<b>145,5</b>	<b>30,8</b>		
стр.3	I	VIII	1	трансформаторная		48,5	48,5		3,40	
				<b>итого по VIII помещению :</b>		<b>48,5</b>	<b>48,5</b>			
стр.3	I	IX	1	склад		43,7		43,7	3,40	
				<b>итого по IX помещению :</b>		<b>43,7</b>		<b>43,7</b>		
				<b>итого по I этажу:</b>		<b>2101,3</b>	<b>1506,4</b>	<b>594,9</b>		



### Экспликация к поэтажным планам здания

Литера по плану	Этаж	Номер помещения	Номер комнаты	Назначение частей помещения	Формула подсчета частей помещения	Площади			Высота помещений	Примечания
						общая	основная	вспомогательная		
стр.3	2	I	1	прочее		10,4		10,4	3,40	
				<b>итого по I помещению :</b>		<b>10,4</b>		<b>10,4</b>		
стр.3	2	II	1	кабинет		21,0	21,0		3,40	
			1а	кабинет		11,8	11,8			
			2	коридор		15,9		15,9		
			3	кабинет		10,1	10,1			
			4	кабинет		17,6	17,6			
			4а	кабинет		4,1	4,1			
			4б	кабинет		12,4	12,4			
			4в	кабинет		5,0	5,0			
			5	коридор		20,6		20,6		
			6	прочее		3,6		3,6		
			7	кабинет		12,6	12,6			
			8	производственное		58,7	58,7			
			8а	прочее		28,7		28,7		
			8б	кабинет		14,0	14,0			
			8в	кабинет		10,4	10,4			
			8г	прочее		5,4		5,4		
			8д	коридор		1,7		1,7		
			8е	кладовая		12,1		12,1		
			9	коридор		3,9		3,9		
			10	кабинет		24,0	24,0			
			11	прочее		6,3		6,3		
			11а	прочее		1,0		1,0		
			12	кабинет		12,4	12,4			
			13	кабинет		11,9	11,9			
			14	кабинет		13,2	13,2			
			16	кабинет		12,2	12,2			
				<b>итого по II помещению :</b>		<b>350,6</b>	<b>251,4</b>	<b>99,2</b>		
стр.3	2	III	1	тамбур		2,3		2,3	3,40	
			2	кабинет		26,7	26,7			
			3	кабинет		13,7	13,7			
			4	кабинет		19,0	19,0			
			5	умывальная		3,5		3,5		
			5а	уборная		0,9		0,9		
			5б	уборная		0,8		0,8		
			6	кабинет		19,3	19,3			
			6а	коридор		26,8		26,8		
			7	кабинет		10,5	10,5			
			8	кабинет		9,5	9,5			
			9	коридор		16,6		16,6		
			11	кабинет		4,2	4,2			
			12	кабинет		13,7	13,7			
			13	кабинет		18,9	18,9			
			14	кабинет		10,1	10,1			
			15	кабинет		9,8	9,8			
			16	кабинет		10,0	10,0			
			17	кабинет		8,3	8,3			
			18	кабинет		28,1	28,1			
			А	лестн.клетка		22,0		22,0		
				<b>итого по III помещению :</b>		<b>274,7</b>	<b>201,8</b>	<b>72,9</b>		
стр.3	2	IV	7	коридор		13,4		13,4	3,40	
			8	кабинет		40,2	40,2			
			9	кабинет		19,1	19,1			



### Экспликация к поэтажным планам здания

Литера по плану	Этаж	Номер помещения	Номер комнаты	Назначение частей помещения	Формула подсчета частей помещения	Площади			Высота помещений	Примечание
						общая	основная	вспомогательная		
стр.3	2	IV	10	кабинет		20,5	20,5		3,40	
			11	кабинет		37,6	37,6			
			12	коридор		21,0		21,0		
			13	кабинет		8,2	8,2			
			14	кабинет		14,6	14,6			
			15	кабинет		35,1	35,1			
			16	умывальная		1,3		1,3		
			17	уборная		1,6		1,6		
			18	умывальная		2,7		2,7		
			19	уборная		2,2		2,2		
			20	кабинет		17,9	17,9			
			21	прочее		5,7		5,7		
			22	коридор		24,8		24,8		
			23	кабинет		51,5	51,5			
			24	прочее		14,6		14,6		
			25	производственное		47,8	47,8			
			26	производственное		24,2	24,2			
			27	производственное		42,0	42,0			
			28	производственное		35,5	35,5			
			29	цех		145,5	145,5			
			30	кабинет		6,4	6,4			
			31	прочее		5,7		5,7		
			32	прочее		11,0		11,0		
			33	кабинет		29,0	29,0			
			34	кабинет		27,9	27,9			
			35	уборная		5,3		5,3		
			36	уборная		3,5		3,5		
			37	умывальная		6,1		6,1		
			38	душевая		2,0		2,0		
			39	умывальная		4,0		4,0		
			40	прочее		5,1		5,1		
			41	коридор		61,7		61,7		
			41а	коридор		37,4		37,4		
			42	коридор		6,8		6,8		
			43	кабинет		28,0	28,0			
			44	кабинет		22,3	22,3			
			45	кабинет		10,9	10,9			
			46	коридор		5,7		5,7		
			47	кабинет		24,9	24,9			
			48	прочее		8,6		8,6		
			49	кабинет		30,7	30,7			
			50	кабинет		14,1	14,1			
			51	коридор		10,4		10,4		
			52	прочее		2,8		2,8		
			53	кабинет		19,4	19,4			
			Б	лестн.клетка		14,4		14,4		
			б1	коридор		11,2		11,2		
			б2	коридор		6,1		6,1		
			В	лестн.клетка		20,6		20,6		
				<b>итого по IV помещению :</b>		<b>1069,0</b>	<b>753,3</b>	<b>315,7</b>		
стр.3	2	V	1	кабинет		30,1	30,1		3,40	
			1а	тамбур		0,6		0,6		
			1б	коридор		5,4		5,4		
			1в	кабинет		32,6	32,6			

### Экспликация к поэтажным планам здания

Литера по плану	Этаж	Номер помещения	Номер комнаты	Назначение частей помещения	Формула подсчета частей помещения	Площади			Высота помещений	Примечание
						общая	основная	вспомогательная		
стр.3	2	V	2	ком.отдыха		15,3		15,3	3,40	
			2а	тамбур		0,4		0,4		
			3	душевая		3,6		3,6		
			4	умывальная		1,7		1,7		
			5	кабинет		37,6	37,6			
			5а	прочее		0,6		0,6		
			6	кабинет		31,0	31,0			
			6а	тамбур		1,1		1,1		
			Г	лестн.клетка		23,2		23,2		
				<b>итого по V помещению :</b>		<b>183,2</b>	<b>131,3</b>	<b>51,9</b>		
				<b>итого по 2 этажу:</b>		<b>1887,9</b>	<b>1337,8</b>	<b>550,1</b>		

### Экспликация к поэтажным планам здания

Литера по плану	Этаж	Номер помещения	Номер комнаты	Назначение частей помещения	Формула подсчета частей помещения	Площади			Высота помещений	Примечание
						общая	основная	вспомогательная		
стр.3	3	I	1	кабинет		15,0	15,0		3,40	
			2	кабинет		15,7	15,7			
			3	кабинет		18,0	18,0			
			4	кабинет		39,1	39,1			
			5	кабинет		29,4	29,4			
			6	кабинет		17,2	17,2			
			7	кабинет		13,7	13,7			
			8	коридор		20,1		20,1		
			10	кабинет		53,9	53,9			
			11	кабинет		21,3	21,3			
			11а	кабинет		18,6	18,6			
			11б	кабинет		23,5	23,5			
			12	кабинет		54,3	54,3			
			13	кабинет		37,0	37,0			
			14	кабинет		4,1	4,1			
			15	кабинет		15,7	15,7			
			16	кабинет		15,9	15,9			
			17	кабинет		16,0	16,0			
			18	кабинет		18,4	18,4			
			19	кабинет		51,6	51,6			
			20	прочее		8,1		8,1		
			21	умывальная		8,7		8,7		
			22	уборная		2,1		2,1		
			23	уборная		2,1		2,1		
			24	уборная		2,1		2,1		
			25	уборная		1,1		1,1		
26	коридор		0,9		0,9					
27	умывальная		4,4		4,4					
27а	умывальная		4,8		4,8					
28	коридор		80,0		80,0					
В	лестн.клетка		22,8		22,8					
			<b>итого по I помещению :</b>		<b>635,6</b>	<b>478,4</b>	<b>157,2</b>			
стр.3	3	II	1	кабинет		33,7	33,7		3,40	
			2	тамбур		0,9		0,9		
			3	кабинет		15,3	15,3			
			4	кабинет		27,1	27,1			
			5	тепловой пункт		7,8		7,8		
			6	умывальная		4,2		4,2		
			7	уборная		1,7		1,7		
			8	умывальная		1,5		1,5		
			9	уборная		1,3		1,3		
			10	кабинет		14,2	14,2			
			11	кабинет		13,9	13,9			
			12	кабинет		10,2	10,2			
			13	коридор		10,5		10,5		
			14	коридор		13,5		13,5		
			Г	лестн.клетка		20,7		20,7		
						<b>итого по II помещению :</b>		<b>176,5</b>		<b>114,4</b>
			<b>итого по 3 этажу:</b>		<b>812,1</b>	<b>592,8</b>	<b>219,3</b>			
			<b>итого по зданию:</b>		<b>5937,1</b>	<b>3804,8</b>	<b>2132,3</b>			



**Отметки об обследованиях**

Дата обследования	Выполнил		Проверил	
	Фамилия И.О.	Подпись	Фамилия И.О.	Подпись
21.05.2010 г.		Рычков КМ	Олейников ВВ	

Прошнуровано, пронумеровано,  
скреплено печатью

(21) С. В. Сидорова ЛИСТ(ОВ)

Исполнитель \_\_\_\_\_

