



## Содержание

№ п.п	Наименование раздела	№ листа
1	Общие сведения	2
2	Состав объекта	3
3	Сведения о правообладателях объекта	4
4	Экспликация площади земельного участка	4
5	Ситуационный план объекта недвижимого имущества	5
6	План земельного участка	6
7	Инвентарная карточка на здание	7-9
8	Позэтажный план здания	10-16
9	Экспликация к поэтажным планам здания	17-29
10	Отметки об обследованиях	30

### Общие сведения

#### Основные:

Основная характеристика:	общая площадь	<u>7007,4</u>	<u>кв.м.</u>
		(значение)	(единица измерения)

#### Дополнительные:

Сведения о ранее присвоенном инвентарном номере: ранее присвоенный инвентарный номер	
дата присвоения инвентарного номера	

Кадастровый номер земельного участка, в пределах которого расположен объект	<u>77:04:0001006:1002</u>
---	---------------------------

Назначение	<u>нежилое здание</u>
	(жилое, нежилое)

Этажность:	количество этажей	<u>6</u>
	количество подземных этажей	<u>1</u>

Дополнительные характеристики: материал наружных ограждающих конструкций	<u>кирпичные</u>
---	------------------

Год ввода в эксплуатацию (завершения строительства)	<u>1954</u>
---	-------------

#### Примечание:

---



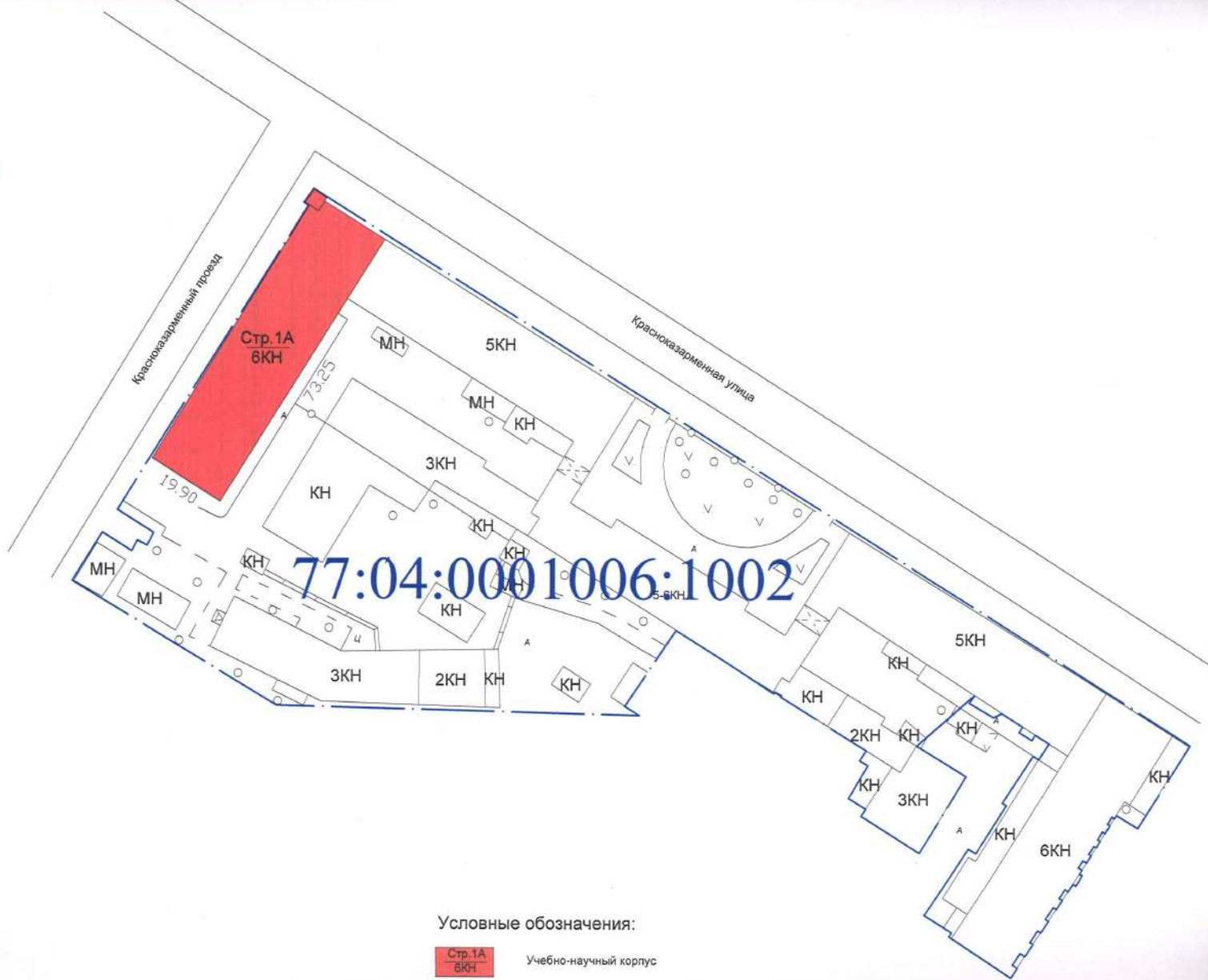


# Ситуационный план объекта недвижимого имущества



Масштаб 1:4000

 - здание



Условные обозначения:

- Стр. 1А 6КН Учебно-научный корпус
- Граница земельного участка
- 77:04:0001006:1002 Кадастровый номер земельного участка
- Зеленые насаждения
- 2КН Здания
- Газон
- А Дороги, проезды, площадки
- Ограждения металлические
- Ограждения ж/б

Регистр	ФГУП "Ростехинвентаризация-Федеральное БТИ"		РФ
лист 1	План земельного участка		Масштаб 1:1000
листов 1			
Дата	Исполнитель	Фамилия И.О.	Подпись
21.05.2010	Выполнил	Дремни Е.Ю.	
21.05.2010	Проверил	Слободчиков В.М.	

# Инвентарная карточка на здание

## I. Исчисление площадей и объемов здания (строения) и его частей

(подвалов, полуподвалов, пристроек и т.п.)

№ на плане (литера)	Часть здания (строения), пристройки	Формулы для подсчета площадей по наружному обмеру	Площадь, кв. м.		Высота, м	Объем, куб. м.
			в расчет объема	застройки		
стр.1А	1-6 этаж	$19,8*19,75$	391,1	391,1	24,40	9543
	5 этаж	$53,5*19,8+5,1*0,1$	1059,8	1059,8	19,40	20560
	тех. этаж	$37,0*11,7+16,35*4,0+4,6*8,0$	535,1		2,75	1472
	подвал	$19,9*4,9+4,0*4,0$	113,5		2,60	295
	подвал	$19,8*19,75$	391,1		3,00	1173
			<b>Итого:</b>	<b>1450,9</b>		<b>33043</b>

## II. Благоустройство здания (строения), кв. м.

Водопровод	Канализация	Отопление					Централизованное горячее водоснабжение	Газоснабжение		Электроснабжение	Лифты, шт.	
		от ТЭЦ	от групповой (квартальной) котельной	от собственной котельной	от АГБ	Электрическое		централизованное	жидким газом		пассажирские	грузовые
есть	есть	есть	-	-	-	-	есть	-	-	есть	есть	-

### III. Техническое описание конструктивных элементов здания (основной пристройки), определение физического износа

Литера стр. 1А      Год постройки 1954      Число этажей 6

Группа капитальности I      Вид внутренней отделки Повышенная

№№ п-п	Наименование конструктивных элементов	Описание конструктивных элементов (материал, конструкция, отделка и прочее)	Техническое состояние (осадки, трещины, гниль и т.п.)	Удельный вес по таблице	Поправки к удельному весу в %	Удельный вес констр. элем. с поправками	Износ в %	% износа к стр. гр.7 x гр.10 100	Тек. изм. износ в %	
									элемента	к строению
1	2	3	4	5	6	7	8	9	10	11
1	Фундаменты	<i>бутовый ленточный</i>	<i>удовлетворительное</i>	6	1	6	43	2,58		
2	а) стены и их наружная отделка	<i>кирпичные</i>	<i>удовлетворительное</i>	23	1	23	47	10,81		
	б) перегородки	<i>керамические, шлакоблоки</i>	<i>удовлетворительное</i>							
3	Перекрытие	<i>железобетонные</i>	<i>удовлетворительное</i>	11	1	11	43	4,73		
4	Кровля	<i>стропилы деревянные, кровля железная</i>	<i>удовлетворительное</i>	5	0,6	3,2	50	1,6		
5	Полы	<i>паркет, в сан. узлах керамическая плитка</i>	<i>удовлетворительное</i>	5	1,4	7	50	3,5		
6	Проемы	оконные	<i>двойные сосновые</i>	8	1	8	47	3,76		
		дверные	<i>филенчатые</i>							
7	Внутренняя отделка	<i>штукатурка с обл. панел. В сан. узлах глазурная плитка</i>	<i>удовлетворительное</i>	6	1,3	7,7	47	3,6		
8	Сан. и электротехнические устройства	отопление	<i>есть</i>	24	1	24	47	11,28		
		водопровод	<i>есть</i>							
		канализация	<i>есть</i>							
		гор. водоснабжение	<i>есть</i>							
		газоснабжение	<i>-</i>							
		электроосвещение	<i>есть</i>							
		радио	<i>есть</i>							
		телефон	<i>есть</i>							
вентиляция	<i>есть</i>									
9	Прочие работы	<i>лестницы, входы, прочие работы</i>	<i>удовлетворительное</i>	12	1	12	47	5,64		

*Итого*      100      101,9      x      47,5      x

% износа, приведенный к 100 по формуле       $\frac{\% \text{ износа (гр.11)} \times 100}{\text{удельный вес (гр.7)}}$

= 47 %

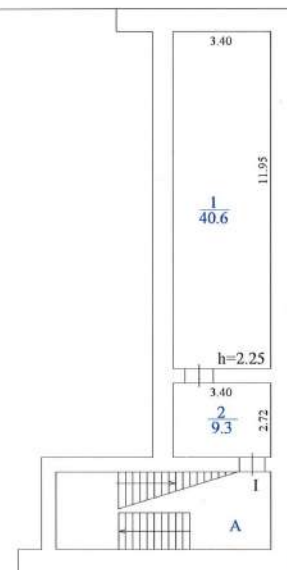
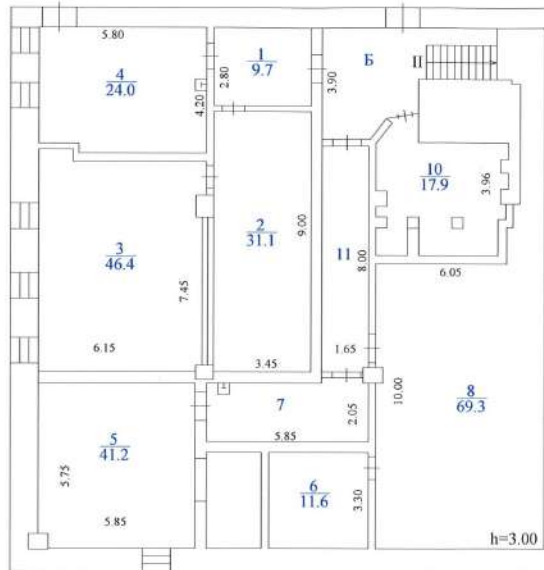


#### IV. Техническое описание пристроек и других частей здания, определение физического износа

Наименование конструктивных элементов	литера	удельный вес по таблице	поправки	удельный вес с поправкой	литера	удельный вес по таблице	поправки	удельный вес с поправкой	литера	удельный вес по таблице	поправки	удельный вес с поправкой
Фундаменты												
Стены и перегородки												
Перекрытия												
Крыша												
Полы												
Проемы												
Отделочные работы												
Электроосвещение												
Прочие работы												
Итого			x				x				x	
Наименование конструктивных элементов	литера	удельный вес по таблице	поправки	удельный вес с поправкой	литера	удельный вес по таблице	поправки	удельный вес с поправкой	литера	удельный вес по таблице	поправки	удельный вес с поправкой
Фундаменты												
Стены и перегородки												
Перекрытия												
Крыша												
Полы												
Проемы												
Отделочные работы												
Электроосвещение												
Прочие работы												
Итого			x				x				x	

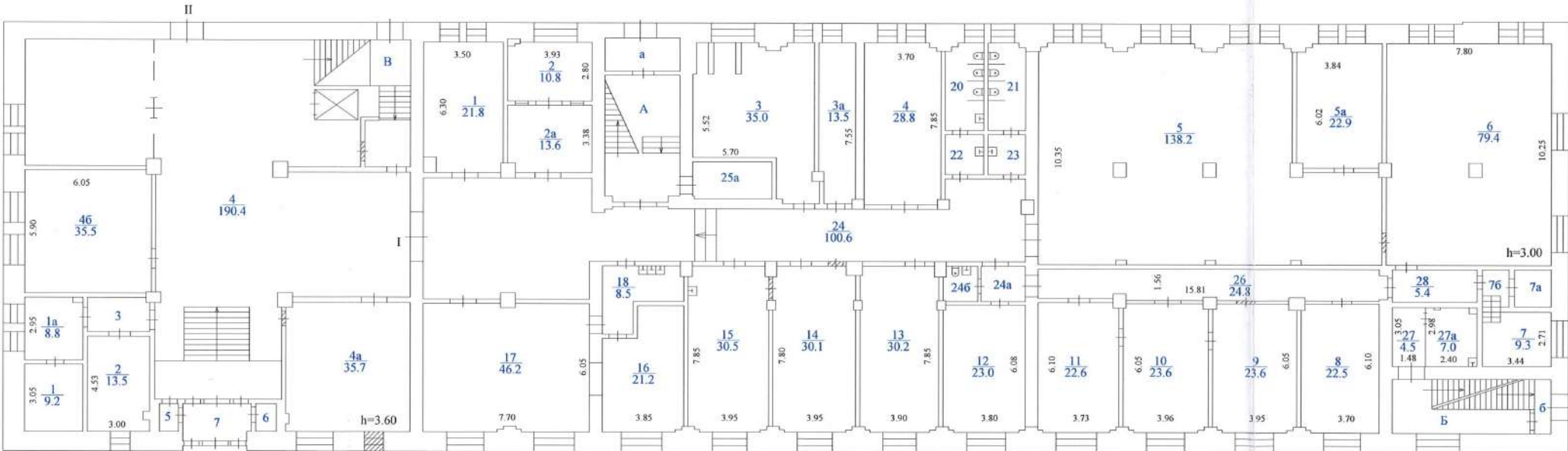
#### V. Исчисление инвентаризационной стоимости здания (строения) и его частей в ценах 1991 года, руб.

Литера по плану	Часть здания (строения), пристройки	№ сборника	№ таблицы	Измеритель	Стоимость измерителя по таблице, тыс. руб.	Поправки к стоимости (коэффициенты) на						Стоимость измерителя с поправкой	К-во объем -куб.м; площ. - кв.м.	Восстановительная стоимость, руб.	Износ, %	Действительная стоимость, руб.	
						удел. вес	груп. капит.	благоустройство	подвал	объем	этажность						перевод в цены 1991 г.
1	2	3	4	5	6	7	8	9	10	11	12	13	14	15	16	17	18
стр.1А	Учебно-научный корпус	6	96	м3	29,7	1,02						1,88	57,0	33043	1883451	47	998229
<b>Итого:</b>															<b>1883451</b>		<b>998229</b>



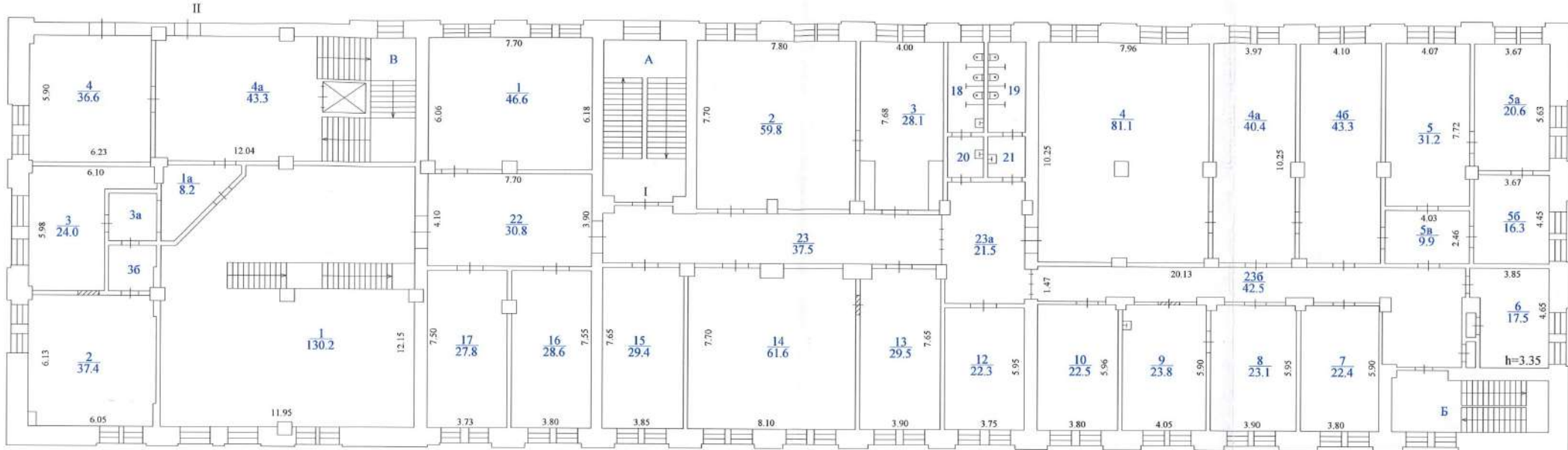
стр. 1А  
подвал

Росреестр	ФГУП "Ростехинвентаризация-Федеральное БТИ"		РФ
Лист 1	Потажный план здания расположенного по адресу: г. Москва, ул. Красноказарменная, д. 14, стр. 1А		Масштаб 1:200
Листов 7			
Дата	Исполнитель	Фамилия И.О.	Подпись
21.05.2010	Выполнил	Дрёмин Е.Ю.	
21.05.2010	Проверил	Слободчиков В.М.	

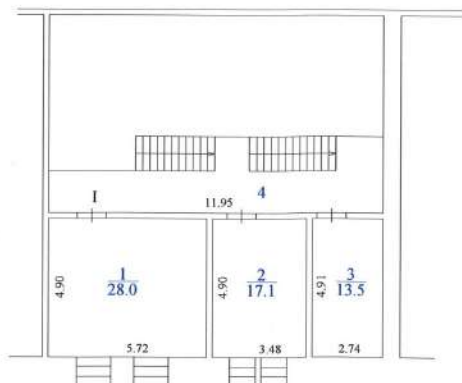


стр. 1А  
1 этаж

Росреестр	ФГУП "Ростехинвентаризация-Федеральное БТИ"		РФ
Лист 2	Позтажный план здания расположенного по адресу: г. Москва, ул. Красноказарменная, д. 14, стр. 1А		Масштаб 1:200
Листов 7			
Дата	Исполнитель	Фамилия И.О.	Подпись
21.05.2010	Выполнил	Дрёмин Е.Ю.	
21.05.2010	Проверил	Слободчиков В.М.	

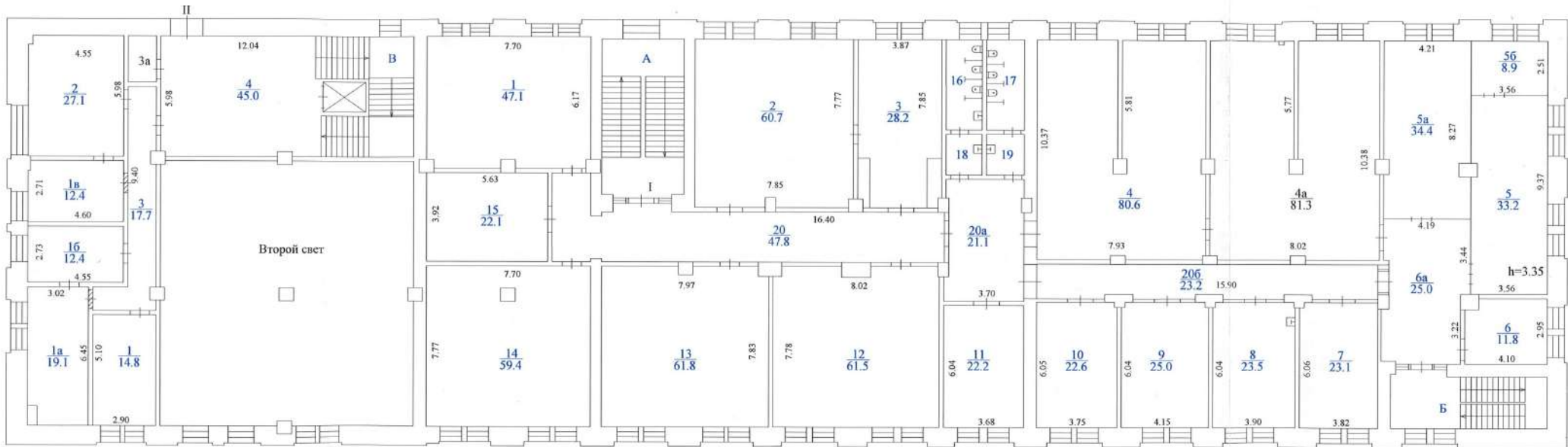


## Антресоль



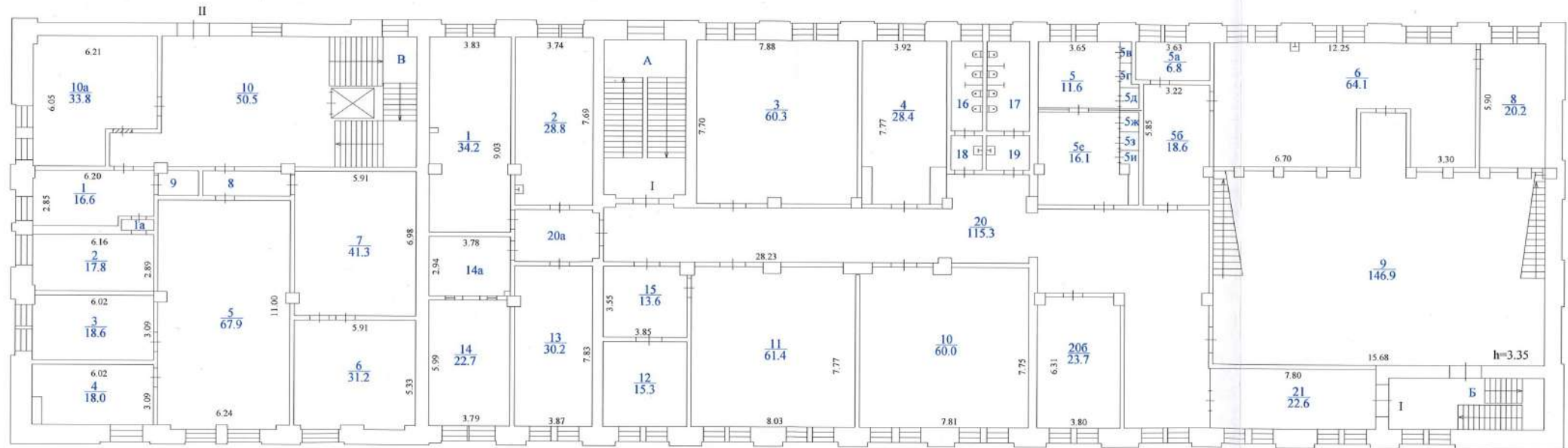
Регистр	ФГУП "Ростехинвентаризация-Федеральное БТИ"	РФ	
Лист 3	Поэтажный план здания расположенного по адресу: г. Москва, ул. Красноказарменная, д. 14, стр. 1А	Масштаб 1:200	
Листов 7			
Дата	Исполнитель	Фамилия И.О.	Подпись
21.05.2010	Выполнил	Дремин Е.Ю.	
21.05.2010	Проверил	Слободчиков В.М.	

стр. 1А  
2 этаж



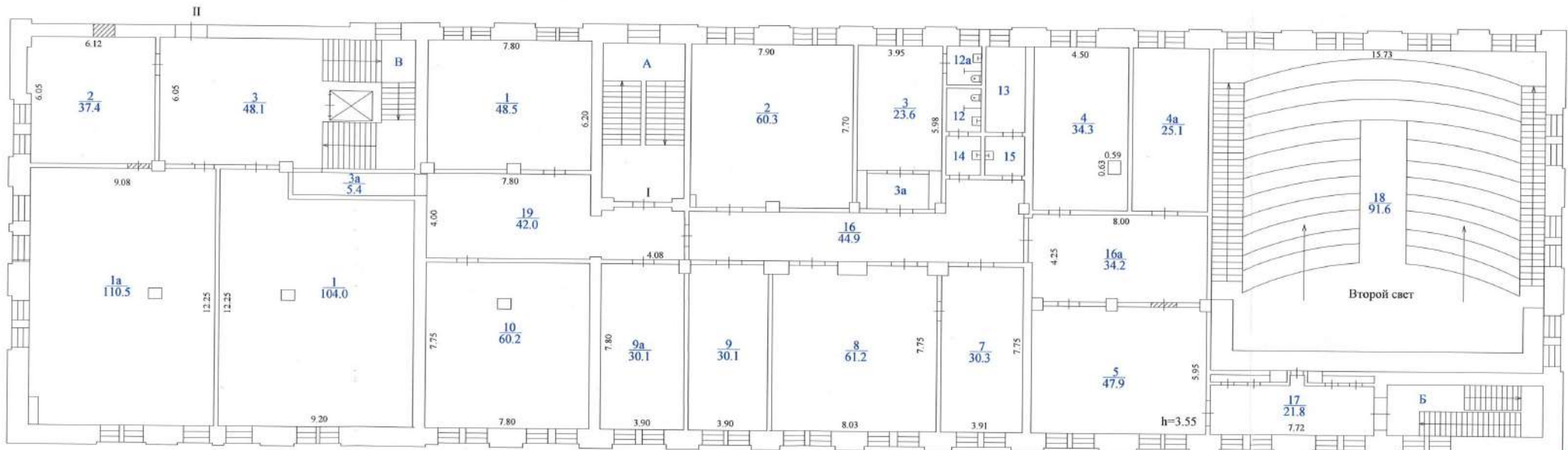
стр. 1А  
3 этаж

Росреестр	ФГУП "Ростехинвентаризация-Федеральное БТИ"		РФ
Лист 4	Позтажный план здания расположенного по адресу: г. Москва, ул. Красноказарменная, д. 14, стр. 1А		Масштаб 1:200
Листов 7			
Дата	Исполнитель	Фамилия И.О.	Подпись
21.05.2010	Выполнил	Дрёмин Е.Ю.	
21.05.2010	Проверил	Слободчиков В.М.	



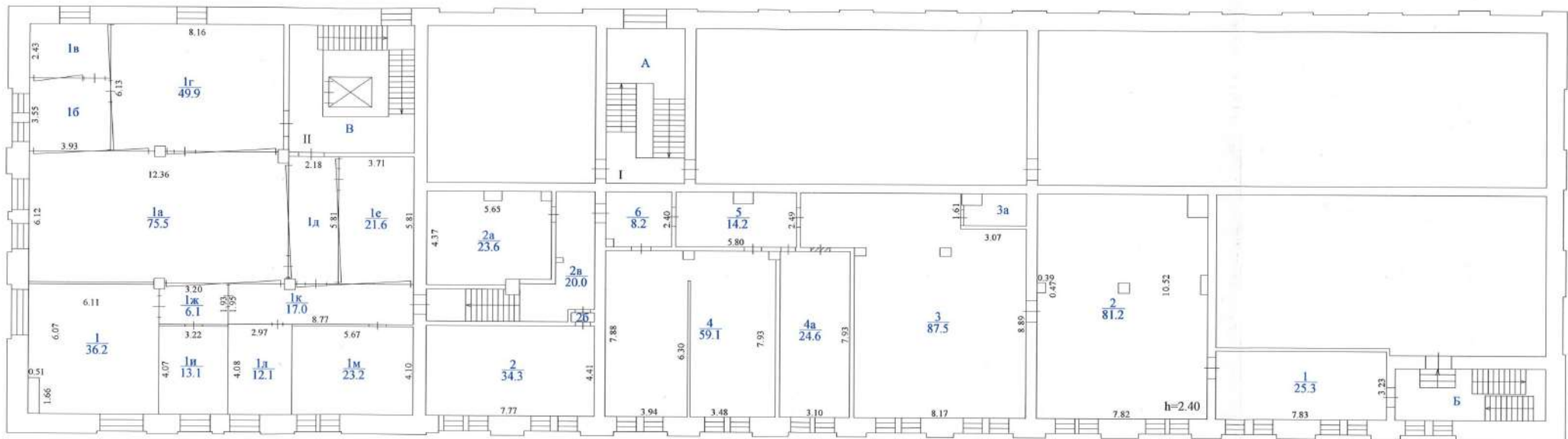
стр.1А  
4 этаж

Росреестр	ФГУП "Ростехинвентаризация-Федеральное БТИ"		РФ
Лист 5	Поэтажный план здания расположенного по адресу: г. Москва, ул. Красноказарменная, д. 14, стр. 1А		Масштаб 1:200
Листов 7			
Дата	Исполнитель	Фамилия И.О.	Подпись
21.05.2010	Выполнил	Дрёмин Е.Ю.	
21.05.2010	Проверил	Слободчиков В.М.	



стр.1А  
5 этаж

Регистр	ФГУП "Ростехинвентаризация-Федеральное БТИ"		РФ
Лист 6	Позажный план здания расположенного по адресу: г. Москва, ул. Красноказарменная, д. 14, стр. 1А		Масштаб 1:200
Листов 7			
Дата	Исполнитель	Фамилия И.О.	Подпись
21.05.2010	Выполнил	Дремин Е.Ю.	
21.05.2010	Проверил	Слободчиков В.М.	



стр. 1А  
6 этаж

Росреестр	ФГУП "Ростехинвентаризация-Федеральное БТИ"		РФ
Лист 7	Поэтажный план здания		Масштаб 1:200
Листов 7	расположенного по адресу: г. Москва, ул. Красноказарменная, д. 14, стр. 1А		
Дата	Исполнитель	Фамилия И.О.	Подпись
21.05.2010	Выполнил	Дремин Е.Ю.	
21.05.2010	Проверил	Слободчиков В.М.	



## Экспликация к поэтажным планам здания(строения)

Литера по плану	Этаж	Номер помещения	Номер комнаты	Назначение частей помещения	Формула подсчета частей помещения	Площади			Высота помещений	Примечание
						общая	основная	вспомогательная		
<i>стр. 1А</i>	<i>подвал</i>	<i>I</i>	<i>1</i>	<i>склад</i>		<i>40,6</i>		<i>40,6</i>	<i>2,25</i>	
			<i>2</i>	<i>склад</i>		<i>9,3</i>		<i>9,3</i>		
				<b>Итого по I помещению:</b>		<b>49,9</b>	<b>0,0</b>	<b>49,9</b>		
		<i>II</i>	<i>1</i>	<i>коридор</i>		<i>9,7</i>		<i>9,7</i>	<i>3,00</i>	
			<i>2</i>	<i>лаборатория</i>		<i>31,1</i>	<i>31,1</i>			
			<i>3</i>	<i>лаборатория</i>		<i>46,4</i>	<i>46,4</i>			
			<i>4</i>	<i>лаборатория</i>		<i>24,0</i>	<i>24,0</i>			
			<i>5</i>	<i>лаборатория</i>		<i>41,2</i>	<i>41,2</i>			
			<i>6</i>	<i>пункт тепловой</i>		<i>11,6</i>	<i>11,6</i>			
			<i>7</i>	<i>коридор</i>		<i>12,4</i>		<i>12,4</i>		
			<i>8</i>	<i>пункт тепловой</i>		<i>69,3</i>	<i>69,3</i>			
			<i>10</i>	<i>прочее</i>		<i>17,9</i>		<i>17,9</i>		
			<i>11</i>	<i>коридор</i>		<i>12,9</i>		<i>12,9</i>		
				<b>Итого по II помещению:</b>		<b>276,5</b>	<b>223,6</b>	<b>52,9</b>		
			<i>A</i>	<i>клетка лестничная</i>		<i>19,6</i>		<i>19,6</i>	<i>3,00</i>	
			<i>Б</i>	<i>клетка лестничная</i>		<i>17,8</i>		<i>17,8</i>		
				<b>Итого по помещению:</b>		<b>37,4</b>	<b>0,0</b>	<b>37,4</b>		
				<b>Итого по подвалу:</b>		<b>363,8</b>	<b>223,6</b>	<b>140,2</b>		

## Экспликация к поэтажным планам здания(строения)

Литера по плану	Этаж	Номер помещения	Номер комнаты	Назначение частей помещения	Формула подсчета частей помещения	Площади			Высота помещений	Примечание
						общая	основная	вспомогательная		
<i>стр.1А</i>	<i>1</i>	<i>1</i>	<i>1</i>	<i>кабинет</i>		<i>21,8</i>	<i>21,8</i>		<i>3,00</i>	
			<i>2</i>	<i>кабинет</i>		<i>10,8</i>	<i>10,8</i>			
			<i>2а</i>	<i>кабинет</i>		<i>13,6</i>	<i>13,6</i>			
			<i>3</i>	<i>кабинет</i>		<i>35,0</i>	<i>35,0</i>			
			<i>3а</i>	<i>электроцитовая</i>		<i>13,5</i>	<i>13,5</i>			
			<i>4</i>	<i>электроцитовая</i>		<i>28,8</i>	<i>28,8</i>			
			<i>5</i>	<i>лаборатория</i>		<i>138,2</i>	<i>138,2</i>			
			<i>5а</i>	<i>лаборатория</i>		<i>22,9</i>	<i>22,9</i>			
			<i>6</i>	<i>лаборатория</i>		<i>79,4</i>	<i>79,4</i>			
			<i>7</i>	<i>кабинет</i>		<i>9,3</i>	<i>9,3</i>			
			<i>7а</i>	<i>прочее</i>		<i>2,8</i>		<i>2,8</i>		
			<i>7б</i>	<i>коридор</i>		<i>2,1</i>		<i>2,1</i>		
			<i>8</i>	<i>лаборатория</i>		<i>22,5</i>	<i>22,5</i>			
			<i>9</i>	<i>кабинет</i>		<i>23,6</i>	<i>23,6</i>			
			<i>10</i>	<i>кабинет</i>		<i>23,6</i>	<i>23,6</i>			
			<i>11</i>	<i>кабинет</i>		<i>22,6</i>	<i>22,6</i>			
			<i>12</i>	<i>кабинет</i>		<i>23,0</i>	<i>23,0</i>			
			<i>13</i>	<i>лаборатория</i>		<i>30,2</i>	<i>30,2</i>			
			<i>14</i>	<i>лаборатория</i>		<i>30,1</i>	<i>30,1</i>			
			<i>15</i>	<i>мастерская</i>		<i>30,5</i>	<i>30,5</i>			
			<i>16</i>	<i>буфет</i>		<i>21,2</i>	<i>21,2</i>			
			<i>17</i>	<i>буфет</i>		<i>46,2</i>	<i>46,2</i>			
			<i>18</i>	<i>моечная</i>		<i>8,5</i>	<i>8,5</i>			
			<i>20</i>	<i>уборная</i>		<i>7,4</i>		<i>7,4</i>		
			<i>21</i>	<i>уборная</i>		<i>7,4</i>		<i>7,4</i>		
			<i>22</i>	<i>умывальная</i>		<i>3,2</i>		<i>3,2</i>		
			<i>23</i>	<i>умывальная</i>		<i>3,2</i>		<i>3,2</i>		
			<i>24</i>	<i>коридор</i>		<i>100,6</i>		<i>100,6</i>		
			<i>24а</i>	<i>коридор</i>		<i>2,8</i>		<i>2,8</i>		
			<i>24б</i>	<i>санузел</i>		<i>2,5</i>		<i>2,5</i>		
			<i>26</i>	<i>коридор</i>		<i>24,8</i>		<i>24,8</i>		
			<i>27</i>	<i>коридор</i>		<i>4,5</i>		<i>4,5</i>		
			<i>27а</i>	<i>умывальная</i>		<i>7,0</i>		<i>7,0</i>		
			<i>28</i>	<i>коридор</i>		<i>5,4</i>		<i>5,4</i>		
				<b>Итого по помещению I:</b>		<b>829,0</b>	<b>655,3</b>	<b>173,7</b>		

## Экспликация к поэтажным планам здания(строения)

Литера по плану	Этаж	Номер помещения	Номер комнаты	Назначение частей помещения	Формула подсчета частей помещения	Площади			Высота помещений	Примечание
						общая	основная	вспомогательная		
<i>стр.1А</i>	<i>1</i>	<i>II</i>	<i>1</i>	<i>прочее</i>		<i>9,2</i>		<i>9,2</i>	<i>3,60</i>	
			<i>1а</i>	<i>прочее</i>		<i>8,8</i>		<i>8,8</i>		
			<i>2</i>	<i>прочее</i>		<i>13,5</i>		<i>13,5</i>		
			<i>3</i>	<i>коридор</i>		<i>4,6</i>		<i>4,6</i>		
			<i>4</i>	<i>вестибюль</i>		<i>190,4</i>		<i>190,4</i>		
			<i>4а</i>	<i>кабинет</i>		<i>35,7</i>	<i>35,7</i>			
			<i>4б</i>	<i>кабинет</i>		<i>35,5</i>	<i>35,5</i>			
			<i>5</i>	<i>тамбур</i>		<i>1,3</i>		<i>1,3</i>		
			<i>6</i>	<i>тамбур</i>		<i>1,4</i>		<i>1,4</i>		
			<i>7</i>	<i>тамбур</i>		<i>6,4</i>		<i>6,4</i>		
				<b><i>Итого по II помещению :</i></b>		<b><i>306,8</i></b>	<b><i>71,2</i></b>	<b><i>235,6</i></b>		
			<i>A</i>	<i>клетка лестничная</i>		<i>21,7</i>		<i>21,7</i>		
			<i>а</i>	<i>тамбур</i>		<i>5,5</i>		<i>5,5</i>		
			<i>Б</i>	<i>клетка лестничная</i>		<i>15,8</i>		<i>15,8</i>		
			<i>б</i>	<i>тамбур</i>		<i>2,8</i>		<i>2,8</i>		
			<i>В</i>	<i>клетка лестничная</i>		<i>20,9</i>		<i>20,9</i>		
				<b><i>Итого по помещению :</i></b>		<b><i>66,7</i></b>	<b><i>0,0</i></b>	<b><i>66,7</i></b>		
				<b><i>Итого по I этажу :</i></b>		<b><i>1202,5</i></b>	<b><i>726,5</i></b>	<b><i>476,0</i></b>		

## Экспликация к поэтажным планам здания(строения)

Литера по плану	Этаж	Номер помещения	Номер комнаты	Назначение частей помещения	Формула подсчета частей помещения	Площади			Высота помещений	Примечание
						общая	основная	вспомогательная		
стр. 1А	2	I	1	преподавательская		46,6	46,6		3,35	
			2	лаборатория		59,8	59,8			
			3	лаборатория		28,1	28,1			
			4	лаборатория		81,1	81,1			
			4а	лаборатория		40,4	40,4			
			4б	лаборатория		43,3	43,3			
			5	кабинет		31,2	31,2			
			5а	лаборатория		20,6	20,6			
			5б	лаборатория		16,3	16,3			
			5в	лаборатория		9,9	9,9			
			6	кабинет		17,5	17,5			
			7	лаборатория		22,4	22,4			
			8	кабинет		23,1	23,1			
			9	кабинет		23,8	23,8			
			10	склад		22,5		22,5		
			12	кабинет		22,3	22,3			
			13	кабинет		29,5	29,5			
			14	аудитория		61,6	61,6			
			15	кабинет		29,4	29,4			
			16	кабинет		28,6	28,6			
			17	лаборатория		27,8	27,8			
			18	уборная		7,5		7,5		
			19	уборная		7,1		7,1		
			20	умывальная		3,4		3,4		
			21	умывальная		3,6		3,6		
			22	коридор		30,8		30,8		
			23	коридор		37,5		37,5		
			23а	коридор		21,5		21,5		
			23б	коридор		42,5		42,5		
				<b>Итого по I помещению :</b>		<b>839,7</b>	<b>663,3</b>	<b>176,4</b>		

## Экспликация к поэтажным планам здания(строения)

Литера по плану	Этаж	Номер помещения	Номер комнаты	Назначение частей помещения	Формула подсчета частей помещения	Площади			Высота помещений	Примечание		
						общая	основная	вспомогательная				
стр. 1А	2	II	1	зал читальный		130,2	130,2		3,35			
			1а	тамбур		8,2		8,2				
			2	книгохранилище		37,4	37,4					
			3	книгохранилище		24,0	24,0					
			3а	книгохранилище		4,7	4,7					
			3б	книгохранилище		4,9	4,9					
			4	кабинет		36,6	36,6					
			4а	вестибюль		43,3		43,3				
			<b>Итого по II помещению :</b>					<b>289,3</b>		<b>237,8</b>	<b>51,5</b>	
			антресоли		I	1	кабинет			28,0	28,0	
2	кабинет					17,1	17,1					
3	кабинет					13,5	13,5					
4	коридор					28,0		28,0				
<b>Итого по антресоли :</b>							<b>86,6</b>	<b>58,6</b>	<b>28,0</b>			
			А	клетка лестничная		27,6		27,6				
			Б	клетка лестничная		20,0		20,0				
			В	клетка лестничная		26,1		26,1				
<b>Итого по помещению :</b>					<b>73,7</b>	<b>0,0</b>	<b>73,7</b>					
<b>Итого по 2 этажу :</b>					<b>1289,3</b>	<b>959,7</b>	<b>329,6</b>					

## Экспликация к поэтажным планам здания(строения)

Литера по плану	Этаж	Номер помещения	Номер комнаты	Назначение частей помещения	Формула подсчета частей помещения	Площади			Высота помещений	Примечание
						общая	основная	вспомогательная		
стр.1А	3	I	1	аудитория		47,1	47,1		3,35	
			2	аудитория		60,7	60,7			
			3	кабинет		28,2	28,2			
			4	лаборатория		80,6	80,6			
			4а	лаборатория		81,3	81,3			
			5	лаборатория		33,2	33,2			
			5а	лаборатория		34,4	34,4			
			5б	лаборатория		8,9	8,9			
			6	лаборатория		11,8	11,8			
			6а	коридор		25,0		25,0		
			7	кабинет		23,1	23,1			
			8	кабинет		23,5	23,5			
			9	кабинет		25,0	25,0			
			10	кабинет		22,6	22,6			
			11	лаборатория		22,2	22,2			
			12	лаборатория		61,5	61,5			
			13	аудитория		61,8	61,8			
			14	аудитория		59,4	59,4			
			15	архив		22,1	22,1			
			16	уборная		7,9		7,9		
17	уборная		7,8		7,8					
18	умывальная		3,4		3,4					
19	умывальная		3,3		3,3					
20	коридор		47,8		47,8					
20а	коридор		21,1		21,1					
20б	коридор		23,2		23,2					
				<b>Итого по I помещению:</b>		<b>846,9</b>	<b>707,4</b>	<b>139,5</b>		

## Экспликация к поэтажным планам здания(строения)

Литера по плану	Этаж	Номер помещения	Номер комнаты	Назначение частей помещения	Формула подсчета частей помещения	Площади			Высота помещений	Примечание
						общая	основная	вспомогательная		
<i>стр.1А</i>	<i>3</i>	<i>II</i>	<i>1</i>	<i>лаборатория</i>		<i>14,8</i>	<i>14,8</i>		<i>3,35</i>	
			<i>1а</i>	<i>кабинет</i>		<i>19,1</i>	<i>19,1</i>			
			<i>1б</i>	<i>кабинет</i>		<i>12,4</i>	<i>12,4</i>			
			<i>1в</i>	<i>кабинет</i>		<i>12,4</i>	<i>12,4</i>			
			<i>2</i>	<i>кабинет</i>		<i>27,1</i>	<i>27,1</i>			
			<i>3</i>	<i>коридор</i>		<i>17,7</i>		<i>17,7</i>		
			<i>3а</i>	<i>кладовая</i>		<i>3,7</i>		<i>3,7</i>		
			<i>4</i>	<i>вестибюль</i>		<i>45,0</i>		<i>45,0</i>		
				<b><i>Итого по II помещению:</i></b>		<b><i>152,2</i></b>	<b><i>85,8</i></b>	<b><i>66,4</i></b>		
			<i>А</i>	<i>клетка лестничная</i>		<i>27,7</i>		<i>27,7</i>	<i>3,35</i>	
			<i>Б</i>	<i>клетка лестничная</i>		<i>20,2</i>		<i>20,2</i>		
			<i>В</i>	<i>клетка лестничная</i>		<i>27,2</i>		<i>27,2</i>		
				<b><i>Итого по помещению:</i></b>		<b><i>75,1</i></b>	<b><i>0,0</i></b>	<b><i>75,1</i></b>		
				<b><i>Итого по 3 этажу:</i></b>		<b><i>1074,2</i></b>	<b><i>793,2</i></b>	<b><i>281,0</i></b>		

## Экспликация к поэтажным планам здания(строения)

Литера по плану	Этаж	Номер помещения	Номер комнаты	Назначение частей помещения	Формула подсчета частей помещения	Площади			Высота помещений	Примечание
						общая	основная	вспомогательная		
<i>стр.1А</i>	<i>4</i>	<i>1</i>	<i>1</i>	<i>преподавательская</i>		<i>34,2</i>	<i>34,2</i>		<i>3,35</i>	
			<i>2</i>	<i>мастерская</i>		<i>28,8</i>	<i>28,8</i>			
			<i>3</i>	<i>аудитория</i>		<i>60,3</i>	<i>60,3</i>			
			<i>4</i>	<i>прочее</i>		<i>28,4</i>		<i>28,4</i>		
			<i>5</i>	<i>кабинет</i>		<i>11,6</i>	<i>11,6</i>			
			<i>5а</i>	<i>мастерская учебная</i>		<i>6,8</i>	<i>6,8</i>			
			<i>5б</i>	<i>лаборатория</i>		<i>18,6</i>	<i>18,6</i>			
			<i>5в</i>	<i>шкаф</i>		<i>0,6</i>		<i>0,6</i>		
			<i>5г</i>	<i>шкаф</i>		<i>0,6</i>		<i>0,6</i>		
			<i>5д</i>	<i>шкаф</i>		<i>1,1</i>		<i>1,1</i>		
			<i>5е</i>	<i>кабинет</i>		<i>16,1</i>	<i>16,1</i>			
			<i>5ж</i>	<i>шкаф</i>		<i>0,8</i>		<i>0,8</i>		
			<i>5з</i>	<i>шкаф</i>		<i>0,8</i>		<i>0,8</i>		
			<i>5и</i>	<i>шкаф</i>		<i>0,5</i>		<i>0,5</i>		
			<i>6</i>	<i>кабинет</i>		<i>64,1</i>	<i>64,1</i>			
			<i>8</i>	<i>лаборатория</i>		<i>20,2</i>	<i>20,2</i>			
			<i>9</i>	<i>аудитория</i>		<i>146,9</i>	<i>146,9</i>			
			<i>10</i>	<i>лаборатория</i>		<i>60,0</i>	<i>60,0</i>			
			<i>11</i>	<i>аудитория</i>		<i>61,4</i>	<i>61,4</i>			
			<i>12</i>	<i>кабинет</i>		<i>15,3</i>	<i>15,3</i>			
			<i>13</i>	<i>лаборатория</i>		<i>30,2</i>	<i>30,2</i>			
			<i>14</i>	<i>лаборатория</i>		<i>22,7</i>	<i>22,7</i>			
			<i>14а</i>	<i>лаборатория</i>		<i>11,1</i>	<i>11,1</i>			
			<i>15</i>	<i>коридор</i>		<i>13,6</i>		<i>13,6</i>		
			<i>16</i>	<i>уборная</i>		<i>7,5</i>		<i>7,5</i>		
			<i>17</i>	<i>уборная</i>		<i>7,7</i>		<i>7,7</i>		
			<i>18</i>	<i>умывальная</i>		<i>3,3</i>		<i>3,3</i>		
			<i>19</i>	<i>умывальная</i>		<i>3,5</i>		<i>3,5</i>		
			<i>20</i>	<i>коридор</i>		<i>115,3</i>		<i>115,3</i>		
			<i>20а</i>	<i>коридор</i>		<i>10,2</i>		<i>10,2</i>		
			<i>20б</i>	<i>кабинет</i>		<i>23,7</i>	<i>23,7</i>			
			<i>21</i>	<i>коридор</i>		<i>22,6</i>		<i>22,6</i>		
				<b><i>Итого по I помещению:</i></b>		<b><i>848,5</i></b>	<b><i>632,0</i></b>	<b><i>216,5</i></b>		



## Экспликация к поэтажным планам здания(строения)

Литера по плану	Этаж	Номер помещения	Номер комнаты	Назначение частей помещения	Формула подсчета частей помещения	Площади			Высота помещений	Примечание		
						общая	основная	вспомогательная				
стр. 1А	4	II	1	кабинет		16,6	16,6		3,35			
			1а	тамбур		0,8		0,8				
			2	кабинет		17,8	17,8					
			3	кабинет		18,6	18,6					
			4	кабинет		18,0	18,0					
			5	лаборатория		67,9	67,9					
			6	лаборатория		31,2	31,2					
			7	компьютерный класс		41,3	41,3					
			8	коридор		5,4		5,4				
			9	прочее		2,3		2,3				
			10	вестибюль		50,5		50,5				
			10а	лаборатория		33,8	33,8					
							<b>Итого по II помещению:</b>			<b>304,2</b>	<b>245,2</b>	<b>59,0</b>
			А	клетка лестничная		27,7		27,7	3,35			
			Б	клетка лестничная		20,0		20,0				
			В	клетка лестничная		27,7		27,7				
				<b>Итого по помещению:</b>		<b>75,4</b>	<b>0,0</b>	<b>75,4</b>				
				<b>Итого по 4 этажу:</b>		<b>1228,1</b>	<b>877,2</b>	<b>350,9</b>				

## Экспликация к поэтажным планам здания(строения)

Литера по плану	Этаж	Номер помещения	Номер комнаты	Назначение частей помещения	Формула подсчета частей помещения	Площади			Высота помещений	Примечание
						общая	основная	вспомогательная		
<i>стр.1А</i>	<i>5</i>	<i>1</i>	<i>1</i>	<i>аудитория</i>		<i>48,5</i>	<i>48,5</i>		<i>3,55</i>	
			<i>2</i>	<i>аудитория</i>		<i>60,3</i>	<i>60,3</i>			
			<i>3</i>	<i>кабинет</i>		<i>23,6</i>	<i>23,6</i>			
			<i>3а</i>	<i>лаборатория</i>		<i>4,7</i>	<i>4,7</i>			
			<i>4</i>	<i>кабинет</i>		<i>34,3</i>	<i>34,3</i>			
			<i>4а</i>	<i>кабинет</i>		<i>25,1</i>	<i>25,1</i>			
			<i>5</i>	<i>лаборатория</i>		<i>47,9</i>	<i>47,9</i>			
			<i>7</i>	<i>лаборатория</i>		<i>30,3</i>	<i>30,3</i>			
			<i>8</i>	<i>лаборатория</i>		<i>61,2</i>	<i>61,2</i>			
			<i>9</i>	<i>кабинет</i>		<i>30,1</i>	<i>30,1</i>			
			<i>9а</i>	<i>кабинет</i>		<i>30,1</i>	<i>30,1</i>			
			<i>10</i>	<i>аудитория</i>		<i>60,2</i>	<i>60,2</i>			
			<i>12</i>	<i>уборная</i>		<i>3,9</i>		<i>3,9</i>		
			<i>12а</i>	<i>уборная</i>		<i>3,1</i>		<i>3,1</i>		
			<i>13</i>	<i>лаборатория</i>		<i>7,9</i>	<i>7,9</i>			
			<i>14</i>	<i>умывальная</i>		<i>3,5</i>		<i>3,5</i>		
			<i>15</i>	<i>умывальная</i>		<i>3,3</i>		<i>3,3</i>		
			<i>16</i>	<i>коридор</i>		<i>44,9</i>		<i>44,9</i>		
			<i>16а</i>	<i>коридор</i>		<i>34,2</i>		<i>34,2</i>		
			<i>17</i>	<i>лаборатория</i>		<i>21,8</i>	<i>21,8</i>			
			<i>18</i>	<i>аудитория</i>		<i>91,6</i>	<i>91,6</i>			
			<i>19</i>	<i>коридор</i>		<i>42,0</i>		<i>42,0</i>		
				<b><i>Итого по I помещению:</i></b>		<b><i>712,5</i></b>	<b><i>577,6</i></b>	<b><i>134,9</i></b>		

## Экспликация к поэтажным планам здания(строения)

Литера по плану	Этаж	Номер помещения	Номер комнаты	Назначение частей помещения	Формула подсчета частей помещения	Площади			Высота помещений	Примечание
						общая	основная	вспомогательная		
стр.1А	5	II	1	аудитория		104,0	104,0		3,55	
			1а	аудитория		110,5	110,5			
			2	лаборатория		37,4	37,4			
			3	вестибюль		48,1		48,1		
			3а	коридор		5,4		5,4		
				<b>Итого по II помещению:</b>		<b>305,4</b>	<b>251,9</b>	<b>53,5</b>		
			A	клетка лестничная		27,4		27,4	3,55	
			B	клетка лестничная		20,0		20,0		
			B	клетка лестничная		27,1		27,1		
				<b>Итого по помещению:</b>		<b>74,5</b>	<b>0,0</b>	<b>74,5</b>		
				<b>Итого по 5 этажу:</b>		<b>1092,4</b>	<b>829,5</b>	<b>262,9</b>		

## Экспликация к поэтажным планам здания(строения)

Литера по плану	Этаж	Номер помещения	Номер комнаты	Назначение частей помещения	Формула подсчета частей помещения	Площади			Высота помещений	Примечание
						общая	основная	вспомогательная		
<i>стр. 1А</i>	<i>б</i>	<i>1</i>	<i>1</i>	<i>архив</i>		<i>25,3</i>	<i>25,3</i>		<i>2,40</i>	
			<i>2</i>	<i>лаборатория</i>		<i>81,2</i>	<i>81,2</i>			
			<i>3</i>	<i>лаборатория</i>		<i>87,5</i>	<i>87,5</i>			
			<i>3а</i>	<i>лаборатория</i>		<i>4,1</i>	<i>4,1</i>			
			<i>4</i>	<i>лаборатория</i>		<i>59,1</i>	<i>59,1</i>			
			<i>4а</i>	<i>мастерская</i>		<i>24,6</i>	<i>24,6</i>			
			<i>5</i>	<i>коридор</i>		<i>14,2</i>		<i>14,2</i>		
			<i>6</i>	<i>коридор</i>		<i>8,2</i>		<i>8,2</i>		
				<b><i>Итого по 1 помещению:</i></b>		<b><i>304,2</i></b>	<b><i>281,8</i></b>	<b><i>22,4</i></b>		

## Экспликация к поэтажным планам здания(строения)

Литера по плану	Этаж	Номер помещения	Номер комнаты	Назначение частей помещения	Формула подсчета частей помещения	Площади			Высота помещений	Примечание
						общая	основная	вспомогательная		
<i>стр. 1А</i>	<i>б</i>	<i>II</i>	<i>1</i>	<i>прочее</i>		<i>36,2</i>		<i>36,2</i>	<i>2,40</i>	
			<i>1а</i>	<i>кабинет</i>		<i>75,5</i>	<i>75,5</i>			
			<i>1б</i>	<i>кабинет</i>		<i>14,0</i>	<i>14,0</i>			
			<i>1в</i>	<i>кабинет</i>		<i>9,6</i>	<i>9,6</i>			
			<i>1г</i>	<i>кабинет</i>		<i>49,9</i>	<i>49,9</i>			
			<i>1д</i>	<i>кабинет</i>		<i>12,6</i>	<i>12,6</i>			
			<i>1е</i>	<i>кабинет</i>		<i>21,6</i>	<i>21,6</i>			
			<i>1ж</i>	<i>коридор</i>		<i>6,1</i>		<i>6,1</i>		
			<i>1и</i>	<i>кабинет</i>		<i>13,1</i>	<i>13,1</i>			
			<i>1к</i>	<i>коридор</i>		<i>17,0</i>		<i>17,0</i>		
			<i>1л</i>	<i>кабинет</i>		<i>12,1</i>	<i>12,1</i>			
			<i>1м</i>	<i>кабинет</i>		<i>23,2</i>	<i>23,2</i>			
			<i>2</i>	<i>лаборатория</i>		<i>34,3</i>	<i>34,3</i>			
			<i>2а</i>	<i>прочее</i>		<i>23,6</i>		<i>23,6</i>		
			<i>2б</i>	<i>тамбур</i>		<i>0,5</i>		<i>0,5</i>		
			<i>2в</i>	<i>коридор</i>		<i>20,0</i>		<i>20,0</i>		
				<b>Итого по II помещению:</b>		<b>369,3</b>	<b>265,9</b>	<b>103,4</b>		
			<i>А</i>	<i>клетка лестничная</i>		<i>27,4</i>		<i>27,4</i>	<i>2,40</i>	
			<i>Б</i>	<i>клетка лестничная</i>		<i>19,5</i>		<i>19,5</i>		
			<i>В</i>	<i>клетка лестничная</i>		<i>36,7</i>		<i>36,7</i>		
				<b>Итого по помещению:</b>		<b>83,6</b>	<b>0,0</b>	<b>83,6</b>		
				<b>Итого по 6 этажу:</b>		<b>757,1</b>	<b>547,7</b>	<b>209,4</b>		
				<b>Итого по зданию:</b>		<b>7007,4</b>	<b>4957,4</b>	<b>2050,0</b>		

## Отметки об обследованиях

Дата обследования	Выполнил		Проверил	
	Фамилия И.О.	Подпись	Фамилия И.О.	Подпись
21.05.2010г.	Дрёмин Е.Ю.		Слободчиков В.М.	

Прошнуровано, пронумеровано,  
скреплено печатью

30/7/2014 лист(ов)

Исполнитель

